

1. Общие данные:

Эскизный проект парихмахерской общей площадью – 9.76 кв.м., выполнен в соответствии с заданием Заказчика, требованиями СНиП и предназначен для строительства по адресу: Ростовская обл., р-н Аксайский, г. Аксай, ул. Фрунзе, 34. к/н земельного участка: 61:02:0120191:14.

Архитектурно-строительные решения разработаны для следующих условий:

- расчетная зимняя температура наиболее холодной пятидневки – 22° С
- нормативная снеговая нагрузка – 120кг/м.кв.(1.20 кПа);
- нормативный скоростной напор ветра – 60кгс/м.кв.(0,60 кПа);
- ветра преимущественно восточные

2. Архитектурно-планировочное решение.

Архитектурно-планировочное решение разработано в соответствии с действующими нормами и правилами. Проектируемое здание представляет собой одноэтажное нежилое здание, некапитального строения, с габаритными размерами в осях 2.50 × 4.56 м. Площадь застройки – 11.40 м.

Пространственная жесткость здания обеспечивается совместной работой совместной работой вертикальных и горизонтальных связей. За условную отметку 0.000 принята отметка чистого пола первого этажа. Высота первого этажа – минимальная – 2.7 м, максимальная – 2.8 м. Крыша – односкатная, покрытие – металлический профилированный лист. Ограждающие конструкции предлагаются выполнить из утеплителя (минеральная вата t=100мм) и OSB. Отделка – металлический профилированный лист.

Не предусматривается фундамент заглубленный в землю. Наличие приподнятого над уровнем земли опорного основания обеспечивает инсоляцию нижней части конструкции и предотвратит образование коррозии металла в соответствии с требованиями действующих правил. Кроме этого сооружение будет устойчивым в процессе эксплуатации без просадок и перекосов, способных нарушить целостность конструкции.

3. Конструктивное решение.

- Несущими конструкциями здания является металлический каркас.
- Ограждающие конструкции некапитального строения запроектированы в соответствии с требованиями нормативных документов.
- Наружные стены здания – выполнены из минеральной ваты (100 мм), OSB (20 мм), с облицовкой из металлического профилированного листа.
- Крыша – односкатная.
- Окна – из ПВХ с двойными стеклопакетами.
- Дверь входная – металлическая.
- Полы – металлический каркас, из минеральной вата (100 мм), OSB (20 мм), линолеум.

4. Антикоррозионная защита:

Перед нанесением защитных покрытий поверхности металлических конструкций должны быть обезжирены, очищены от грязи, окислов, коррозии в соответствии с 3-ей степенью очистки по ГОСТ 9.402-80. После очистки металлические конструкции окрасить по группе 1п-2(55): 2 слоя эмали ПФ 115 (ГОСТ 6465) по слою грунта ГФ 021 (ГОСТ 25129-82). Окраску вести в соответствии с требованиями СНиП 3.04.03-85 "Защита строительных конструкций от коррозии. Правила производства и приемки работ", ГОСТ 13.3.005-75 "Соблюдение техники безопасности при производстве окрасочных работ".

Указания по защите деревянных конструкций. Деревянные элементы стен, пол, кровли, а также деревянные конструкции не заводского изготовления должны быть антисептированы в соответствии с требованиями СНиП 2.03.11-85 «Защита строительных конструкций от коррозии».

5. Инженерное оборудование.

В парихмахерской предусматривается:

- электроснабжение;
- отопление;
- водоснабжение.

Примечание: Подключение к сетям инженерной инфраструктуры Аксайского городского поселения проектом не предусмотрено. Подключение электроснабжения запроектировано локальное от объекта капитального строительства. Отопление электрическое. Вода привозная.

6. Охрана окружающей среды.

- При строительстве барьерного максимално сохранить зеленые насаждения;
- Обеспечить вывоз строительного мусора на специально разрешенные свалки;
- Утилизацию бытовых отходов осуществлять на специально разрешенных площадках для сбора мусора;

7. Технико-экономические показатели:

№	Наименование	Ед. изм.	Значение показателей
1	Этажность	этаж	1
2	Площадь застройки	кв. м	11.40
3	Общая площадь	кв. м	9.76
4	Высота от спланированной отметки земли до наивысшей отметке	м	2.92
5	Строительный объем	куб. м	31.35

Технические решения, принятые в проекте, соответствуют требованиям экологических, санитарно-гигиенических и противопожарных норм, действующих на территории Российской Федерации и обеспечивающих безопасную эксплуатацию здания при соблюдении предусмотренных проектом мероприятий и правил эксплуатации.

Изм.		Кол.уч.	Лист	№ док.	Подпись	Дата	Стадия		Лист	Листов
Директор		Голец Е.С.				10.21	Архитектурные решения.		ЭП	1
ГИП		Голец Е.С.				10.21				5
ГАП		Трибельская Ю.Г.				10.21				
Архитектор		Шевреуко Е.В.				10.21				

Я-2938-2021-АР

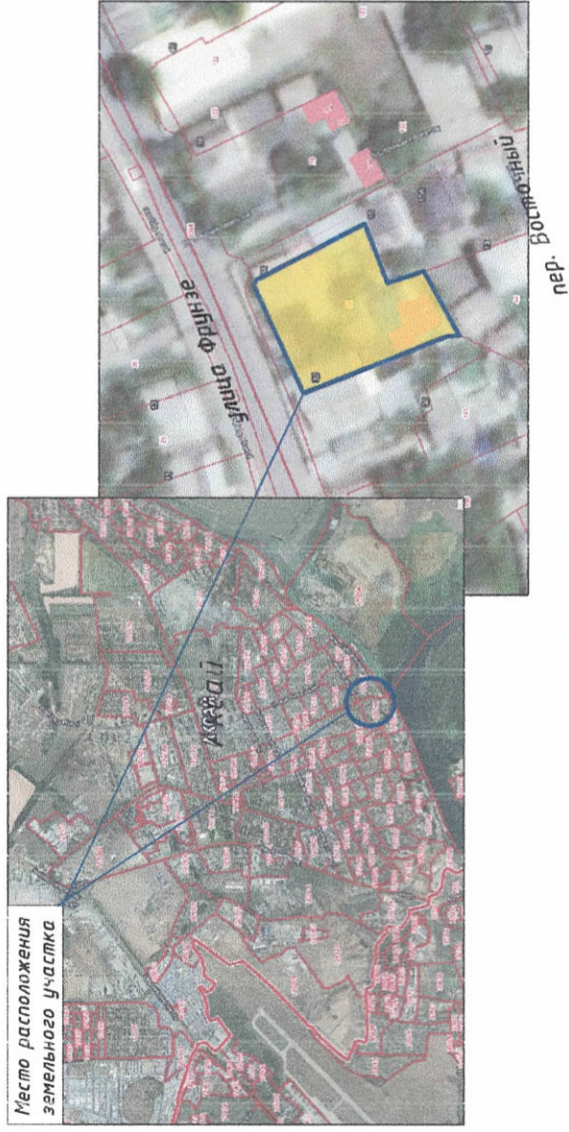
Парихмахерская по адресу:
Ростовская обл., р-н Аксайский, г. Аксай, ул. Фрунзе, 34.
к/н земельного участка: 61:02:0120191:14.

000 "Ярдиз"

СХЕМА ПЛАНИРОВОЧНОЙ ОРГАНИЗАЦИИ ЗЕМЕЛЬНОГО УЧАСТКА

Площадь участка - 560 м²

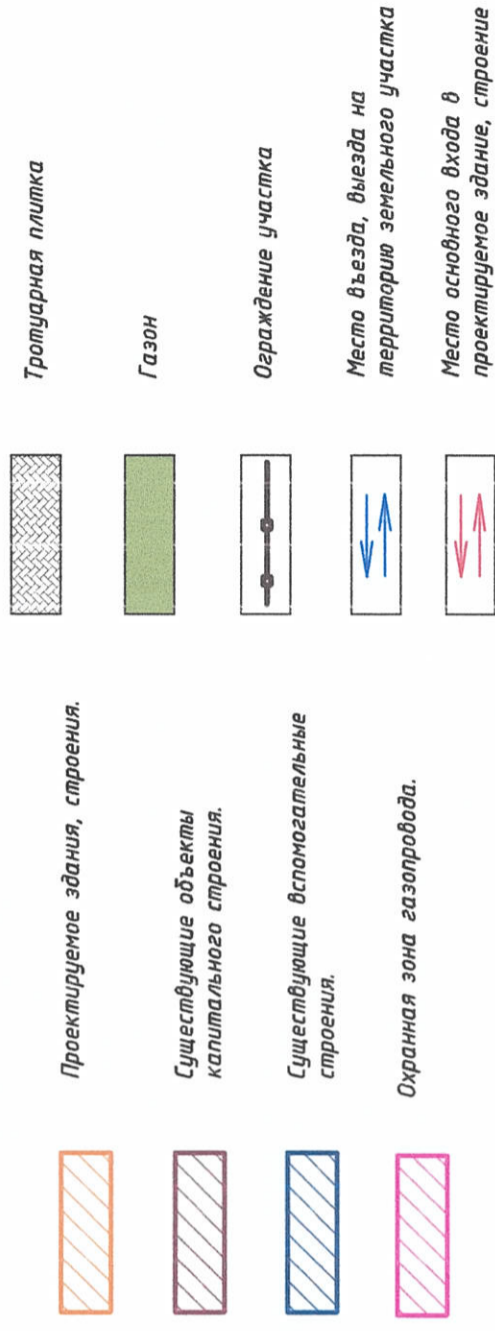
СИТУАЦИОННЫЙ ПЛАН



ЭКСПЛИКАЦИЯ

№	Наименование	Примечание
1	Парихмахерская.	Проектируемый
2	Объект капитального строительства.	Существующий
3	Объект капитального строительства.	Существующий
4	Объект капитального строительства.	Существующий
5	Объект капитального строительства.	Существующий

УСЛОВНЫЕ ОБОЗНАЧЕНИЯ:



Примечание:

1. Чертеж подготовлен на топографической основе, выполненной ООО "Ярдиз" в 2021 г.
2. Система координат МСК-61, зона 2.
3. Размеры даны в метрах.

Я-2938-2021-СПО			
Парихмахерская по адресу: Ростовская обл., Р-н Аксайский, г. Аксай, ул. Фрунзе, 34. к/н земельного участка: 61:02:012019:14.			
Изм	Колуч.	Лист	№ Док
Директор	Голещ Е.С.	Голещ Е.С.	Прибыльская Ю.
ГИП	Голещ Е.С.	Прибыльская Ю.	Шеврекуко Е.В.
ГАП	Прибыльская Ю.	Шеврекуко Е.В.	Шеврекуко Е.В.
Архитектор	Шеврекуко Е.В.	Шеврекуко Е.В.	Шеврекуко Е.В.
Архитектурные решения.		ЭП	2
Схема планировочной организации земельного участка.		000 "Ярдиз"	
М 1:500			